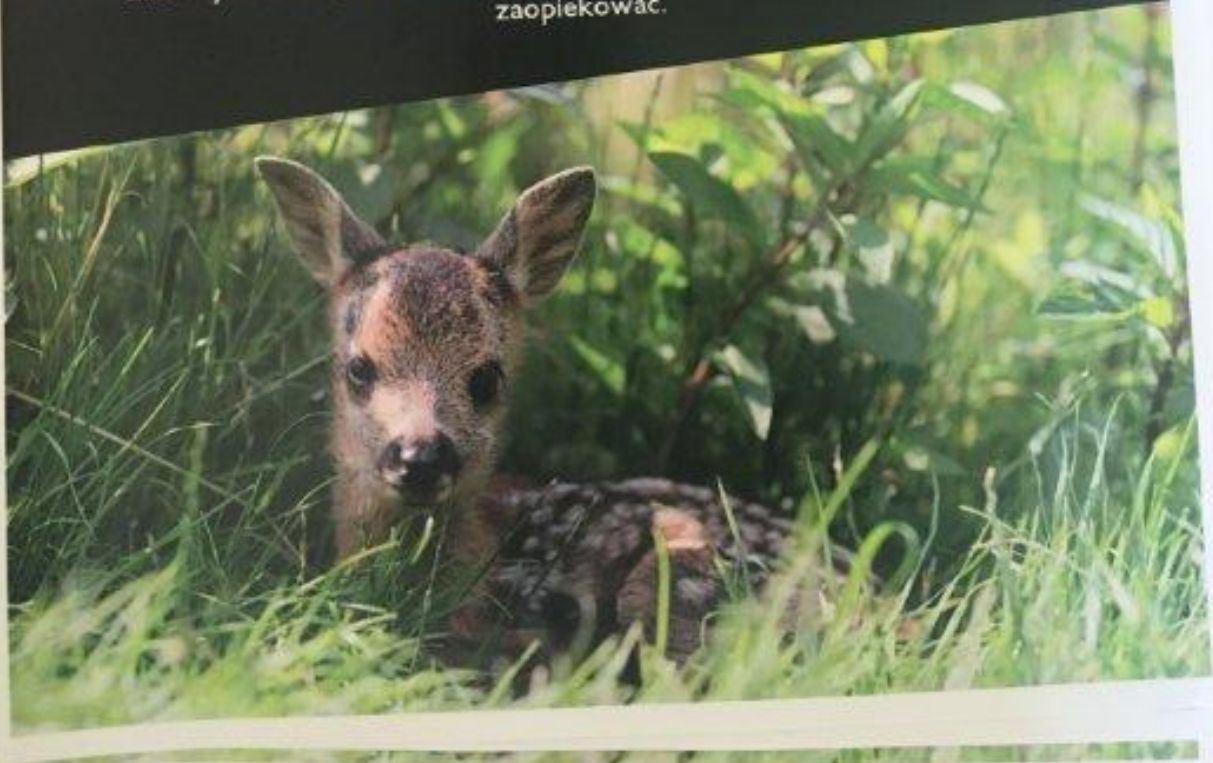




Ośrodek Jelonki
Ośrodek Okresowej Rehabilitacji Zwierząt

NIE ZABIERAJ DZIECI Z LASU

Mama nas nie zostawiła - jest w pobliżu i z ukrycia nas obserwuje. Przychodzi do nas dwa razy na dobę - o świcie i po zmierzchu. Chroni nas w ten sposób przed drapieżnikami. Jeśli nas znajdziesz i nic nam nie jest - PROSIMY zostaw nas w naszym domku. Jesteśmy ekstremalnie trudni w odchowaniu - śmiertelność zwierząt zabranych z lasu jest bardzo wysoka. Tylko nasza mama potrafi się nami zaopiekować.



Zabieranie piskląt i leśnych zwierząt, które na pierwszy rzut oka wyglądają na porzucone, to nagminny problem powracający każdego roku. Urząd Miejski w Elblągu wraz z Ośrodkiem Okresowej Rehabilitacji Zwierząt Jelonki rozpoczyna akcję edukacyjną związaną z właściwymi postawami ekologicznymi.

Działając w dobrej wierze, nierzadko komplikujemy funkcjonowanie nie tylko instytucjom zajmującym się rannymi i osieroconymi gatunkami, ale przede wszystkim zwierzętom i całemu ekosystemowi. Lasy, łąki, a nawet miejskie parki są miejscem narodzin kolejnych pokoleń ptaków i ssaków. Wiele gatunków bytuje w bezpośredniej bliskości osiedli mieszkaniowych lub ścieżek spacerowych, chętnie uczęszczanych przez mieszkańców Elbląga. Może się więc zdarzyć, że napotkamy na swojej drodze pisklę, młodego jeża, czy innego drobnego ssaka. Zanim jednak zdecydujemy się na to, aby zostać "ratownikiem" takiego osobnika, prosimy dwa razy przemyśleć sprawę. W zdecydowanej większości przypadków dziko żyjące zwierzęta nie potrzebują naszej pomocy, a zabierając je z parku czy lasu możemy im po prostu zaszkodzić, tak jak całemu ekosystemowi.

Dla ukazania tego problemu mieszkańcom na elbląskich wiatach przystankowych rozwieszono plakaty informujące o właściwych zachowaniach wobec dziko żyjących zwierząt.

[PLAKAT1](#)

[PLAKAT2](#)